



ほん☆りは 4月

平成 29年

くわのみ本郷クリニック 通所リハビリテーション

編集 鈴木 渋谷

今月の壁画
「日本の春」
原案 粕谷正昭様



新年度が始まりました。このデイ便りも所長から引き継ぎ、常勤スタッフがローテーションで担当します。



ほん☆りははこの4月で7周年を迎えることができました。振り返れば長かったような短かったような不思議な感覚です。1周年の記念に植えたしだれ桜も、今年初めてすべての枝に花

が咲きました。

昨年から作業療法士が配属され、ご自宅での生活動作（排泄、更衣、入浴、食事など）にアプローチをかけてきました。今年度からは「生活動作」の一つ一つを少しでもご自分の力を発揮していけるように、リハビリ計画の策定に時間をかけていきます。『してもらうこと』があたり前にならないよう、皆様にもご協力をいただきながら、生活動作の訓練をさせていただきます。

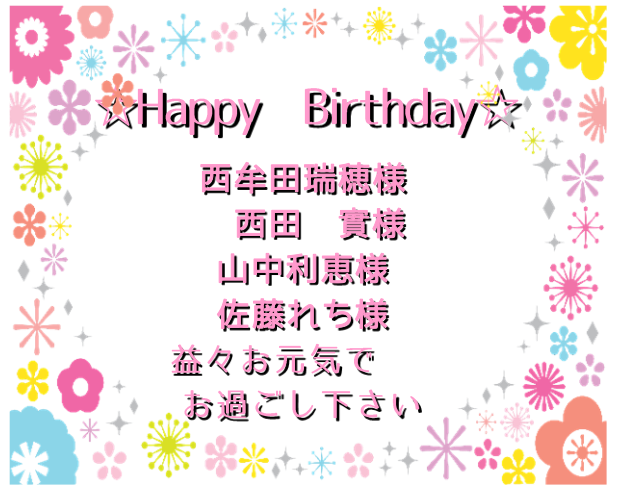
そして、この4月から、桑の実会で長く勤めるベテランの主任が2名異動してきました。以下にスタッフの紹介をさせていただきます。通所リハビリとして盤石な体制を整え、皆様の生活をしっかりとサポートしていけることと思っています。満開の桜の見守る中で、新年度がスタートいたしました。皆様にご理解いただきながら、より愛される施設づくりを行ってまいります。これからもよろしく願いいたします。

所長 和田健志

4月より異動して参りました『斉藤晴美』と申します。まだまだ分からない事だらけですが、本郷の皆様と共に楽しくリハビリや活動のお手伝いをさせて頂きたいと思っています。宜しくお願い致します。



お隣の桑の実本郷保育園から異動して参りました、看護師の『清水さとみ』と申します。保育園で働く前は5年間くわのみ本郷クリニックでお仕事してました。これからたくさんご利用者の皆様とお話して、良いケアが出来る様に頑張っていきたいと思っています。宜しくお願い致します。



☆理学療法士の池田泰孝です☆花吹雪から葉桜となり、晩春の愁い感じる季節になりましたが、みなさまいかがお過ごしでしょうか。

本郷通所リハビリテーションも新体制となり職員一同、益々一致団結し頑張っていきます。私事です。4月より主任の大役を頂き、より一層身の引き締まる思いでいっぱいです。これからの通所リハビリはみなさんの希望や在宅生活に必要なリハビリをより具体化し、目標達成に向けて邁進していきます。時に厳しく、いっぱい甘くの精神？♥でこれからもよろしく願いします。☆作業療法士の高橋優です☆

生活全般のリハビリを担当しています。皆様の生活が少しでも良くなるように努めてまいります。皆様の頑張る力が必要ですので、健康に長生きできるように一緒に頑張っていきたいと思います。



チャレンジも脳トレ!!

くわのみ本郷クリニック
通所リハビリテーション
平成29年4月号
担当 鈴木



桜が見事に咲き誇り、雨と風に花びらを散らせています。
これからはハナミズキなど、様々な花が咲くのを楽しみに、
新年度の始まりです。宜しくお願い致します。

☆発想力がアップする「頭頂葉」を生き生きさせるドリル☆

太郎さん、次郎さん、三郎さん、3人の兄弟がいます。それぞれいくつもの銀行にお金を預けています。1つの銀行あたりに一番多くお金を預けているのは、誰でしょう？



太郎さんは7つの銀行を利用。貯金の総額は1148万円。

次郎さんは8つの銀行を利用。貯金の総額は1248万円。

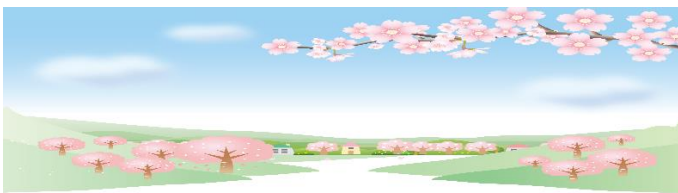
三郎さんは10の銀行を利用。貯金の総額は1590万円。

答え (さん)

☆答えがすべて100になるよう□に+、-を入れて下さい☆

① $1 + 234 \times 5 \div 6 - 7 \square 89 = 100$ ※掛け算、割り算は先にやりましょう。

② $123 - 4 - 5 - 6 - 7 + 8 \square 9 = 100$ 来月もお楽しみに(*^-^*)



氏名

前回、10名の方よりご提出がありました。

ありがとうございます。

全問正解者は2名でした。

残念だった方には、答えを一諸にお渡しいたします。

*今後もチャレンジしてくださいね。