

ほん★りは 1月

平成 29年



くわのみ本郷クリニック
通所リハビリテーション

編集 和田健志

「今月の壁画
初日の出」



HAPPY BIRTHDAY



中村千秋様
岡野まさ様
高橋マツ様
柴田幸子様
平野幸子様
島田あい様
加藤敦子様
高橋卓爾様
斉藤キノ様
松本昭枝様
中畝キヌ様
佐瀬元子様
山下歌子様

益々お元気で過ごして下さい



新年あけましておめでとうございます。昨年は大変お世話になりました。

今年の年明けはとても穏やかなお天気でしたね。元旦の朝はとてもきれいな富士山を見ることができました。(←我が家から見えた元旦朝の富士山)
今年も楽しい一年となるよう笑顔を大切に過ごしていきたいと思っています！

今年もよろしくお願いたします。

12月は行事盛りだくさんでした

12月はたくさんの行事がありました。

クリスマス会はそり引きゲーム大会を行い、白熱した戦いが繰り広げられました(^)/



もちつきでは、子供たちも一緒に頑張ってくれました。つき上がったお餅で鏡餅を作って、あんこもちも食べました。子供たちも一緒に行うことで、本郷施設の目指す、伝承が形になった行事でした。

望年会はピンゴ大会です。景品がかかっているからでしょうか…大盛り上がりでした(^-^)

最終日には年越しうどん祭りです。毎年行っていますが、年々腕が良くなっています☆ 畑で育てた大根もいれて、美味しくいただきました



感染症対策

インフルエンザの流行が本格化し始めました。1月13日に国立感染症研究所が「注意報レベル」と発表しました。1月下旬から2月中旬にかけてピークを迎えると言われており、さらに警戒が必要になってきています。

当施設はその特性上、身体が虚弱な方も多く通っていらっしゃいますので、風邪症状がある場合にはできる限り通所を控えていただきたいと思います。ご家族に感染者がいらっしゃる場合にも、その後のご本人の発症リスクも高いので、お休みして療養された方がよろしいかと思ひます。

施設では加湿と手洗いうがい、またスタッフはマスク着用で予防に努めています。ご利用の際にも、手洗いうがいにも努めてください。

当日の通所に関して、ご不安な点や、ご不明な点がございましたら、通所前にお問い合わせいただきますようお願いいたします。



チャレンジ脳トシ!!

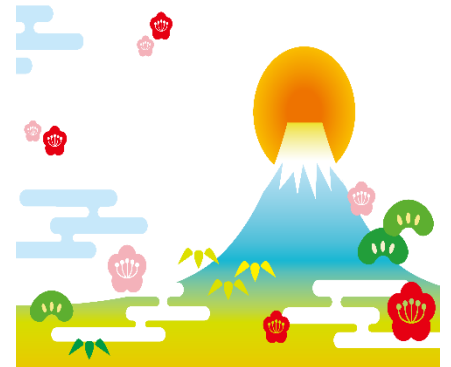
くわのみ本郷クリニック
通所リハビリテーション
平成29年1月号
担当 渋谷



まだまだ寒い日が続いています。体調管理には気をつけていきたいですね。
今年もよろしくお願ひ致します。

①日本1位クイズ! 答えに○をつけて下さい

1. 日本一長い川は? A 柳瀬川 B 利根川 C 信濃川
2. 日本一高い山は? A 北岳 B 富士山 C 高尾山
3. 日本一深い湾は? A 東京湾 B 相模湾 C 駿河湾
4. 面積の大きい都道府県は?
A 福島県 B 北海道 C 岩手県
5. 面積の小さい都道府県は?
A 香川県 B 東京都 C 大阪府
6. 島の多い都道府県は?
A 北海道 B 鹿児島県 C 長崎県



氏名

前回、6名の方よりご提出がありました。
ありがとうございます。
全問正解者は1名でした。
残念だった方には、答えを一諸にお渡しいたします。