

## 病児保育を利用される 保護者の方へ

- ①当日おいでになった時の症状によってはご利用をお断りする場合がありますので、ご了承下さい。
- ②複数のお子さまを保育する場合、充分配慮して保育をしますが、感染の可能性もあります。ご承知おき下さい。
- ③連続してご利用されている場合でも、お子さまの症状によっては医師の診察をお勧めします。  
診察後、再度医師からの連絡票をお出しいただくこととなりますので、ご了承下さい。
- ④保育中に病状が悪化し、病児保育室の利用が困難になった場合は、予定時間の前でもお迎えをお願いすることがありますので、必ず連絡が取れるようにお願いします。

詳細は登録時にお伝えいたします。  
病児保育事業のお問い合わせは、  
桑の実本郷保育園までご連絡下さい。



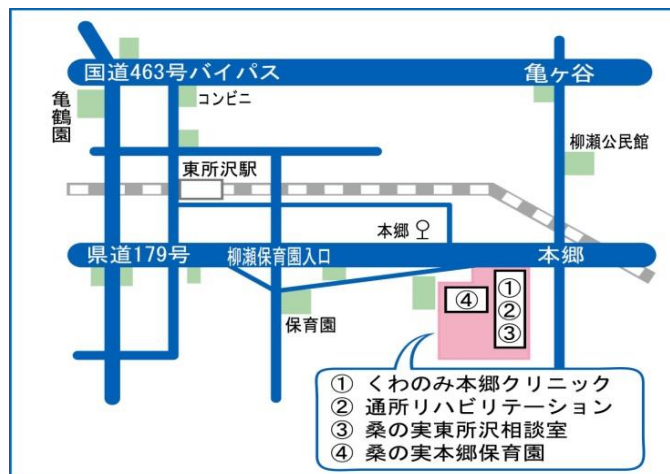
## 保育施設

桑の実本郷保育園 病児保育室

ぞうぐみ

〒359-0022 所沢市本郷269-1  
桑の実本郷保育園

TEL 04-2946-8717

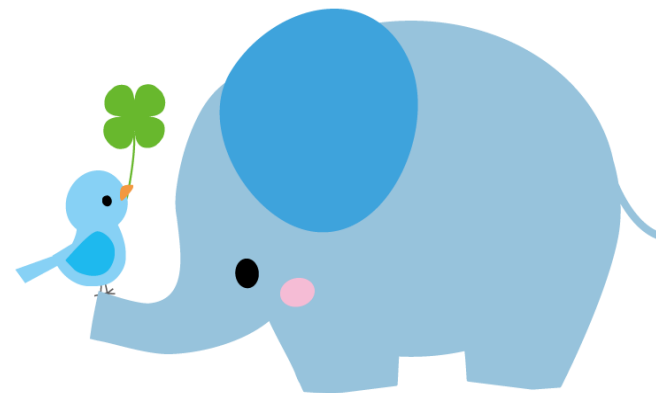


JR武蔵野線 東所沢駅より 徒歩約10分  
西武バス東所沢駅より 志木駅南口行き「本郷」下車

社会福祉法人 桑の実会  
桑の実本郷保育園

病児保育室  
「ぞうぐみ」

お子さまが体調を崩された時に  
ご利用いただけます



<http://www.kuwanomi.or.jp/hongou>



## 利用対象者

◆医師の診断書（病児保育利用連絡票）がある  
生後6ヵ月～小学3年生までのお子さま

※流行性角結膜炎・水痘・麻疹・疥癬（かいせん）ダニが原因で発症する皮膚感染症のお子さまはお預かり出来ません。

※呼吸が苦しそうであったり、水分を摂ることが難しい場合は、お預かり出来ません。



## 利用時間

月曜日～金曜日 8:00～18:00  
土曜日 8:00～14:30

◆日曜・祝日、12月29日～1月3日はご利用いただけません。



## 利用定員

1日 4名

◆お預かりするお子さまの状態やその時の予約状況により、定員未満でもお預かり出来ない場合もあります。



## 利用料金

1日 2,000円  
(食事代・おやつ代として別途300円)

◆生活保護世帯・住民税非課税世帯には減免制度があります。

◆ご利用時に必要な連絡票ですが、発行の際には文書代がかかります。  
(医療機関により、代金は異なります。)

## 予約時間

月曜日～金曜日 8:00～18:00

※キャンセルの場合は、出来るだけ前日までにご連絡下さい。当日のキャンセルは、キャンセル待ちの方がいらっしゃいますので速やかにご連絡下さい。

## 昼食

給食（別途300円）となります。ただし、ミルク・離乳食・アレルギーのあるお子さまには対応が出来ませんので、ご持参下さい。

## 持ち物

◆すべての持ち物にわかりやすく名前を記入して下さい。

◎病児保育利用連絡票

◎家庭との連絡表

◎投薬依頼書

- ・病児保育利用申請書
- ・医師の処方した薬（1回毎に分けて下さい）
- ・薬の処方内容の説明用紙
- ・着替え（2～3組程度）
- ・バスタオル（1枚）
- ・お手拭きタオル（3枚）
- ・乳児は食事用エプロン（3枚）
- ・コップ
- ・汚れ物を入れるスーパーの袋（3枚）
- ・哺乳瓶・ミルク（必要なお子さま）
- ・紙おむつ（必要な数）・おしりふき

◎のついた書類は、桑の実本郷保育園HPからダウンロード出来ます。

## ご利用の流れ

### 利用登録

◆事前に利用登録（無料）が必要です。登録する日時をご予約下さい。

### 子どもの発症

### 病児保育室に仮予約の連絡

### かかりつけ医を受診

◆病児保育利用連絡票を持参し記入してもらって下さい。

### 病児保育室に本予約の連絡

### 入室

### 保育終了

### お支払い